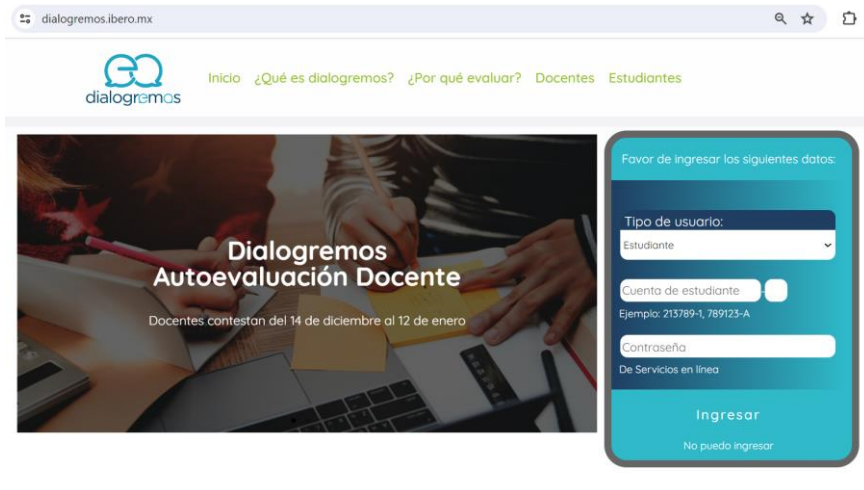


Ruta de acceso para consultar el Reporte de Apreciación Estudiantil de Dialogremos 2.0 para Directores(as) y Coordinadores(as) en Power BI

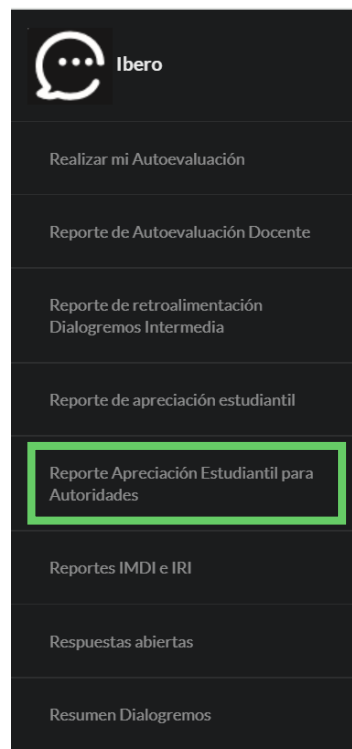
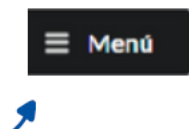
1. Ingresa a: dialogremos.iberomx



2. En **"Tipo de Usuario"** elige la categoría **"Personal Docente"** y coloca tu número de empleado. Ingresa la misma contraseña que utilizas en el portal de Recursos Humanos.



3. Cuando ingreses encontrarás una pantalla con tus datos, y un menú ubicado del lado izquierdo de la pantalla. Haz clic y elige en el menú: **"Reporte de Apreciación Estudiantil para Autoridades"**.



4. Al acceder a esta sección se desplegará un buscador. Elige el periodo que deseas consultar y da clic en buscar. **A continuación, se presentará una leyenda informativa y el acceso para que puedas ingresar a Power BI**

Periodo: Reporte Institucional

División:

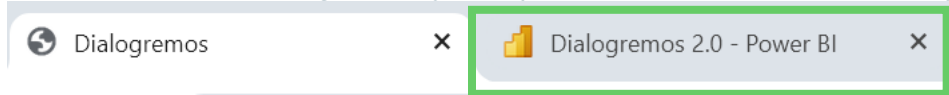
Departamento:

Coordinación:

Te recordamos que a partir de Otoño 2023 la información sobre los resultados de la **Apreciación Estudiantil de Dialogremos 2.0** para las autoridades, la podrás visualizar a través de la herramienta Power Bi, lo que permitirá analizar de forma más dinámica la información.

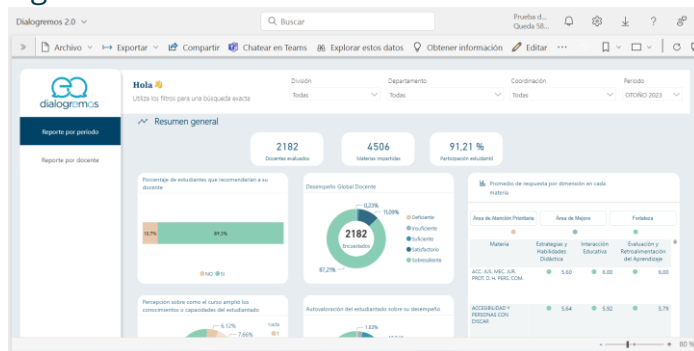
Para acceder a Power BI, da clic [aquí](#)

5. Al dar clic, se habilitará una nueva pestaña en el navegado de modo que podrás seguir consultando el sistema Dialogremos y el reporte en Power BI, si así lo requieres



Al dar clic en la nueva pestaña o ventana, pueden suceder dos cosas, dependiendo de como este configurado tu navegador:

1. Power BI es un programa que forma parte de Office 365, por lo que si en tu navegador tienes activada tu cuenta de forma permanente, es decir, con tu contraseña guardada, se abrirá el reporte Dialogremos automáticamente, mostrándote una vista en pantalla como la siguiente:



2. En caso de que tu cuenta office 365 no este activada en el navegador, deberás ingresar al programa de Power BI utilizando tu correo institucional y su contraseña.

La vista de la pantalla será como alguna de las siguientes:

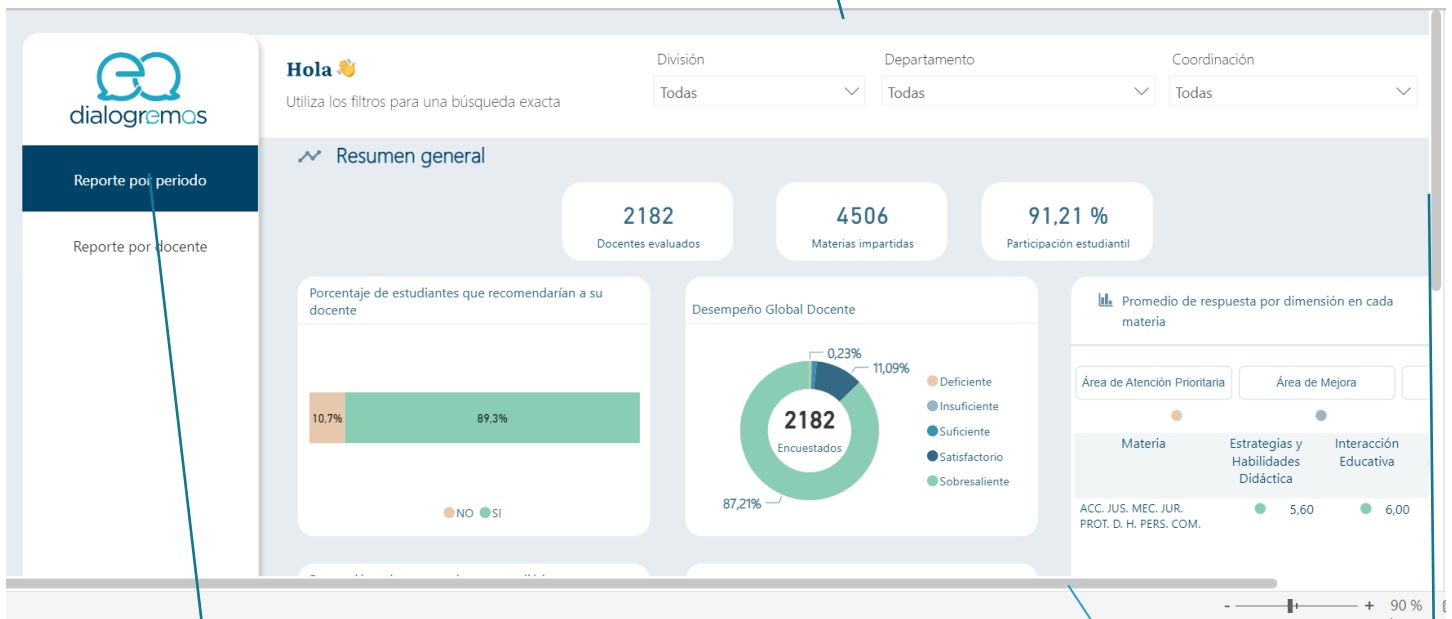


¿Cómo leer el reporte?

Una vez en el reporte te sugerimos familiarizarte con algunos aspectos de la pantalla:

En pantalla encontrarás **filtros de consulta**.

Si tu perfil es como **Director(a)** podrás consultar el detalle de cada una de las coordinaciones a tu cargo.
Si ingresaste como **Coordinador(a)** los filtros tendrán la información predeterminada de acuerdo la coordinación a tu cargo.



En el reporte encontrarás dos pestañas

Reporte por periodo: Te brinda información general relacionada de tu coordinación, o dirección según sea el caso. Está pestaña es la que estará habilitada cuando ingreses.

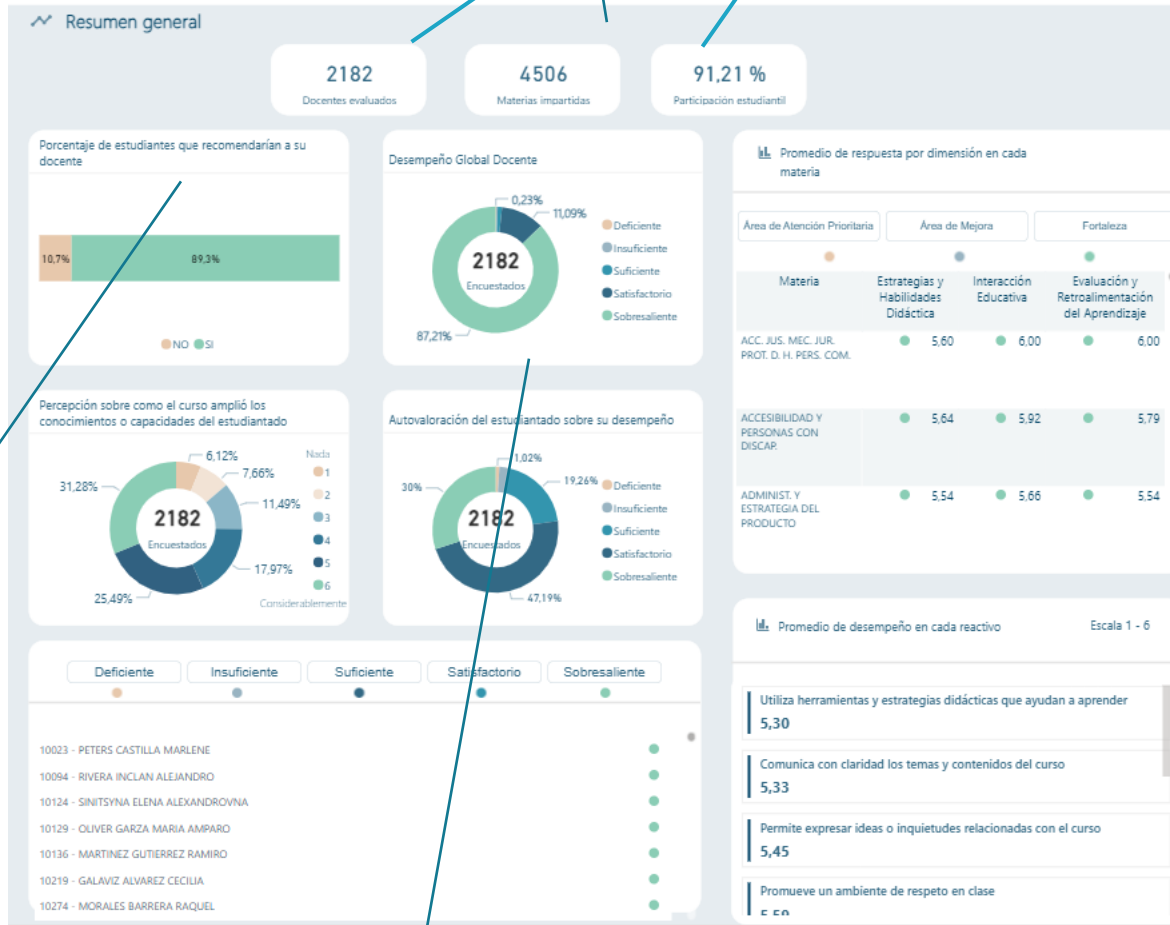
Reporte por docente: Para acceder a esta información deberás dar clic en el botón "Reporte por docente". Al ingresar, el reporte muestra a detalle la información de aquellos docentes que selecciones.

Como en cualquier otro programa cuentas con algunas herramientas que pueden facilitar tu consulta, como **barras de desplazamiento** en los extremos y la posibilidad de hacer un acercamiento a la información de tu interés.

Reporte por período

Modulo de numeralia. Son datos descriptivos sobre la evaluación. Te puede servir, por ejemplo, para identificar si se evaluaron a todos los docentes de la coordinación o dirección, o si el porcentaje de participación en tu área fue alto o bajo.

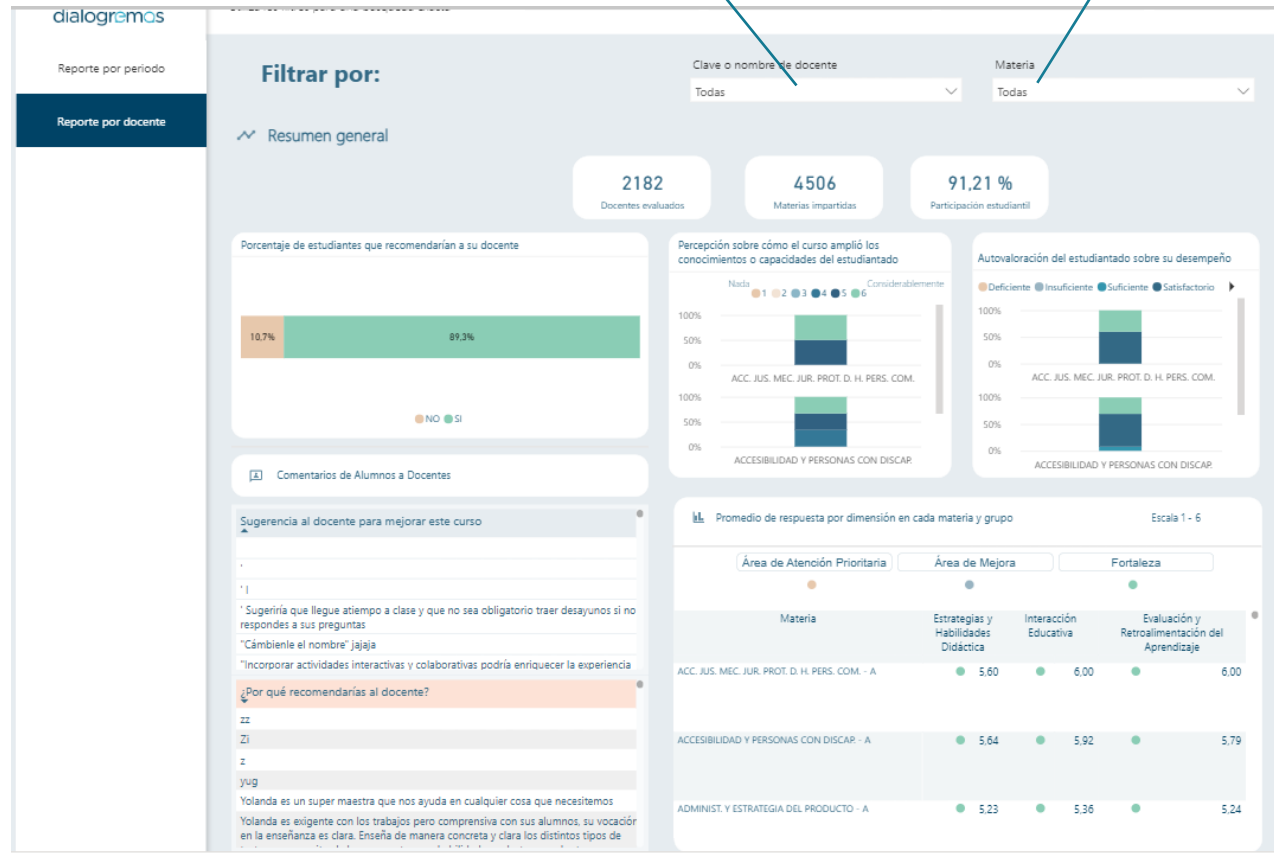
En el cuestionario se incluyo esta pregunta para analizar si los estudiantes recomiendan al profesorado en cada materia cursada. El dato que se muestra en esta ventana, sólo muestra el porcentaje de satisfacción general del estudiantado de la coordinación, o dirección. En el ejemplo de la imagen 10% de los estudiantes no recomienda a sus docentes. Para conocer el detalle tendrías que ir a la ventana de reporte por docente



Otro ejemplo es la **gráfica desempeño global docente**. De primera vista puedes notar en qué nivel de desempeño se encuentra la mayoría del profesorado en una coordinación o dirección determinada. Para conocer el detalle por cada docente debes acceder en el menú al Reporte por Docente.

En la pestaña de Reporte por Docente la primera vista que tienes es la de todos los docentes de una coordinación o dirección, según sea el caso.

Te sugerimos **usar los filtros para conocer el detalle por docente o por materia**



Power BI es un programa que te permite hacer una consulta dinámica, por lo que te sugerimos estar atento(a) de los filtros que seleccionas al momento de realizar la consulta.

En caso de tener dudas o requerir apoyo para la consulta del tablero, puedes escribir al correo de dialogremos@ibero.mx y con gusto te apoyaremos.