

# Evaluación Intermedia

Dialogremos 2.0

## ¿Cuál es su objetivo?

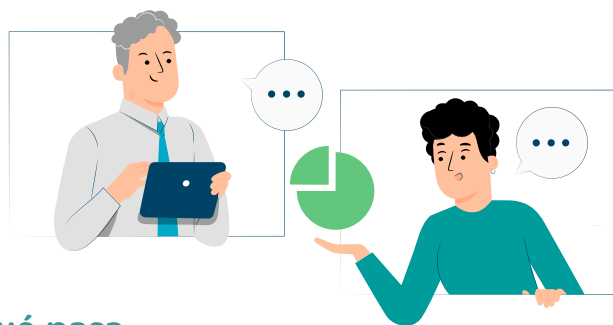
Fomentar la reflexión y establecer un diálogo a mitad del período entre estudiantes y docentes, así como entre docentes y coordinadores, con el fin de tomar acciones de mejora en beneficio de los logros de aprendizaje de los estudiantes.

Comparar los resultados entre la evaluación intermedia y la evaluación final.



## ¿Cuándo se aplica?

A mitad del curso; entre la 5ta o 6ta semana (Primavera, Otoño). No se aplica en verano.



## ¿Qué pasa con los resultados?

Una vez concluida la aplicación se genera un reporte dirigido al docente con información para su reflexión.

En los reportes, las respuestas de los estudiantes son anónimas.

**Dialogremos intermedia tiene fines de retroalimentación por lo que no se le asigna un puntaje.**

## ¿Cómo se conforma el instrumento?



Existe una única versión. Incluye 11 preguntas cerradas y una pregunta abierta.

Incluye preguntas de:

- **Autorreflexión** que busca propiciar la reflexión en los estudiantes sobre su desempeño en el curso.
- **Retroalimentación** para los y las docentes, que recuperan la percepción de los estudiantes sobre el desempeño del profesorado con respecto al curso.

## ¿Qué evalúa?



### Aspectos del cumplimiento del profesorado

- Entrega del programa al inicio del curso
- Establecimiento de formas de evaluación
- Regularidad de las clases (asistencia y puntualidad)

### Cuestiones pedagógicas

- Uso de estrategias y habilidades para el aprendizaje
- Comunicación clara de los contenidos
- Comunicación respetuosa entre docente y estudiante
- Retroalimentación para la mejora

### Percepción general del curso

- Avance en el aprendizaje
- Apreciación del desarrollo del curso
- Carga de trabajo

1

Invita a **participar** a tus estudiantes.

2

Una vez finalizada la semana de aplicación **consulta la retroalimentación** de los estudiantes en el sistema de Dialogremos.

3

**Reflexiona** sobre tu desempeño y **muestra apertura** para identificar tus fortalezas y lo que puedes mejorar en la clase.

4

Genera un espacio de **diálogo** durante la clase con tus estudiantes.

**Orienta una reflexión hacia la mejora.** Muestra empatía y promueve un ambiente de respeto.

5

**Genera acuerdos** con tus estudiantes para mantener o mejorar el curso.

Establece un **diálogo con tu coordinador(a)**.

6

Los **resultados permanecerán disponibles** para futuras consultas de docentes y coordinadores.

¡Te invitamos a ser parte de este **Diálogo Formativo!**



Si tienes alguna duda, comentario o problema para ingresar escríbenos a:

**dialogremos@ibero.mx**

Si requieres profundizar en tus resultados o recibir orientación y/o asesoría académica te invitamos a que hagas una cita en el Servicio de Acompañamiento y Colaboración entre Docentes (SACeD)  
<https://innovacioneducativa.ibero.mx/saced/>

